

# Recruter vos talents à Bruxelles?

Avec Actiris, c'est possible.





Sélection



Primes



Formations

Services aux entreprises

Commerce  
& Horeca



Un expert dans votre secteur

Services  
aux personnes  
Soins de santé et  
milieu culturel

Organismes publics  
& Enseignement

Technicity



Logisticity



Digitalcity



Construcity





**Une personne de contact**

**Informer**

**Orienter**

**Analyser**

**Conseiller**

**Diffuser**

**Organiser**



Présélection dans les 2 semaines

Visibilité

Expertise

Solution sur mesure

Gratuit

**Vous préférez recruter de manière autonome?**



# Recrutez des candidats au top à Bruxelles !

[Diffuser une offre d'emploi](#)

[Nous confier votre recrutement](#)

[Aides financières](#)

[Recruter un stagiaire](#)

[Recrutement multiple](#)

**Recruter à l'international ?**

**Laissez-vous guider par l'un de nos consultants en mobilité internationale.**





**Etudiants, apprentis,  
indépendants, #welcome**

**Nous avons des solutions !**



## Déjà pensé aux mesures d'aides à l'emploi ?

Différentes initiatives du gouvernement pour vous aider à recruter !



**Primes**



**Formations**



## Aides financières

- Prime activa.brussels
- Prime premiers engagements

# Prime activa.brussels



**Moins de coûts salariaux  
grâce à une allocation**



**Tous les chercheurs d'emploi  
bruxellois inoccupés inscrits depuis  
12 mois chez Actiris**

# Prime activa.brussels



## **Durée du contrat de travail :**

- min. 6 mois
- min. mi-temps

**Attestation = valide 12 mois**

# Prime activa.brussels



**Jusqu'à €15.900 de primes grâce à la prime 'activa.brussels'**

- 350€/mois les 6 premiers mois
- 800€/mois les 12 mois suivants
- 350€/mois les 12 mois suivants

**Incitant à la formation**

**Cumulable avec la réduction des cotisations patronales**

# Prime activa.brussels



**Jusqu'à €23,400 de primes  
sur 36 mois grâce à la prime  
'activa.brussels aptitude réduite'**

- 750€/mois les 12 premiers mois
- 600€/mois les 24 mois suivants

# Prime premiers engagements



**Réduction de cotisations patronales  
pour les 3 premiers travailleurs**



**Tous les salariés du secteur privé**

**À l'exception des étudiants jobistes,  
travailleurs domestiques,  
travailleurs occasionnels,...**



**Peut être réparti sur 20 trimestres**



# Prime premiers engagements



**1er travailleur : exonération des cotisations ONSS (charges patronales de base) jusqu'à 3100 euros par trimestre et pour une durée illimitée**

**2ème travailleur : €1.550/5 trimestres  
- €1.050/4 trimestres - €450/4 trimestres**

**3ème : €1.050/9 trimestres - €450/4 trimestres**



**Sélection**



**Primes**



**Formations**

# Stages et formations

- Stage First
- FPI en entreprise
- Convention d'Immersion Professionnelle
- Eurodyssey
- Stage en alternance
- Chèques langues
- Chèques TIC

# Stage First



**Un stage de 3 à 6 mois à des conditions très avantageuses**



**Bruxellois peu ou moyennement qualifiés de moins de 30 ans**

**Ne pas avoir d'expérience professionnelle de plus de 90 jours consécutifs**

# Stage First



**Convention de stage temps plein**

**Encadrant**

**Formation sur le lieu de travail en  
fonction des besoins de l'employeur**

# Stage First



## Coûts limités

- €200 par mois
- Assurance accident de travail
- Frais de déplacement
- Dimona
- Pas de cotisation ONSS

## A charge d'Actiris

- Allocation journalière de max. 26,82€

# FPI en entreprise



**Formation Professionnelle en entreprise, via Bruxelles Formation**

**Stage avantageux avec contrat à la clé**



**Le candidat :**

- est inscrit chez Actiris
- n'a pas travaillé précédemment dans l'entreprise except. 20 jours en intérim
- n'a pas démissionné

# FPI en entreprise



## **Stage :**

- 1 à 6 mois
- Minimum mi-temps

## **Durant le stage :**

Formation sur le lieu de travail en fonction des besoins de l'entreprise

## **Après le stage :**

Contrat pour une durée au moins égale à celle du stage



# FPI en entreprise



- Pas de salaire
- Pas de cotisations ONSS
- Pas de cotisations patronales

**Mais une prime de productivité  
salaire brut - 13,07% ONSS –  
allocations + frais de déplacement,  
assurance, Dimona, 11,11%  
précompte professionnel**

# FPI en entreprise



# Convention d'immersion professionnelle

## Beroepsinlevingsstage



**Un stage en entreprise**



**Pas de conditions spécifiques**

Aussi pour les stagiaires étrangers (hors EEE ou Suisse) qui disposent d'un permis de travail ou avec le statut étudiant.

# Convention d'immersion professionnelle

## Beroepsinlevingsstage



### Stage :

- 1 à 6 mois
- Minimum mi-temps

### Durant le stage :

Formation sur le lieu de travail en fonction des besoins de l'entreprise

# Convention d'immersion professionnelle

## Beroepsinlevingsstage



### Stagiaire EEE & Suisse

Indemnité apprentissage industriel

Barème stage en entreprise  
(>21 ans = €977,50 indexable)

### Stagiaire en dehors de EEE & Suisse

Quasi le double

# Eurodyssey



**Un stage professionnel de 6 mois à l'étranger**



**Bourse:**

- 500€ / mois d' Actiris & Brussels International
- 40€ / mois si rapport de stage & appartement en bon état
- 200€ cours de langue
- 90€ s'imprégner de la culture locale

**Logement via Actiris**

**Employeur:**

assurance accident travail + repas de midi (€5) + STIB

# Stage en alternance



**Combiner apprentissage et travail**



- **Jeunes entre 15 et 25 ans**
- **Plus de 170 métiers**

# Stage en alternance



## Programme hebdomadaire

- 1-2 jours :  
apprentissage en formation
- 3-4 jours :  
expérience au travail

## Tuteur

**Reconnaissance comme entreprise  
de formation**

**Accompagnement avec un plan de  
formation**



# Stage en alternance

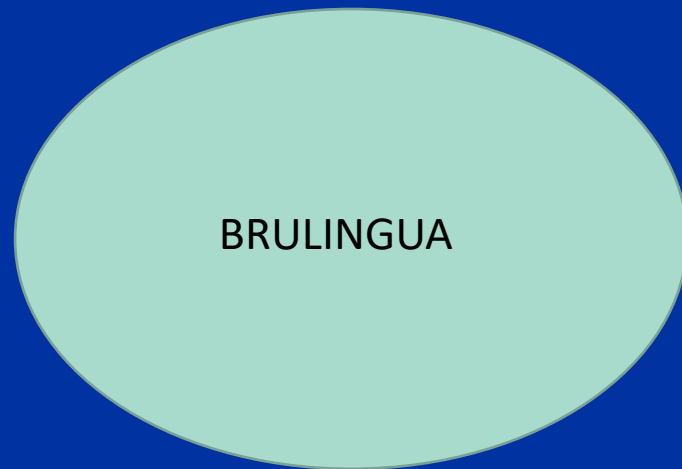


## Coûts limités

- Salaire minimum par niveau et par mois
- Frais fixes (assurance,...)
- Frais de déplacement
- Contribution ONSS

**Prime tuteur 1750 euros**

# Chèques langues matching



**20 ou 40 heures de cours de langues individuels (FR, NL ou EN) dans le cadre d'un nouvel engagement**



- **Chercheur d'emploi inoccupé inscrit chez Actiris**
- **Domicilé en RBC**
- **Connaissance du FR ou NL**
  
- **Indépendant à titre principal**

# Chèques langues matching



**Recrutement et pré-sélection via Actiris**

**Test langues à l'Espace Langues  
d'Actiris**

**Contrat de min. 3 mois, mi-temps min.**

**La formation commence dans les 60  
jours qui suivent l'engagement**



**Actiris finance 100% (€2.240)**

# Chèques TIC



## Formation d'informatique en groupe



- **Chercheur d'emploi inoccupé inscrit chez Actiris**
- **Domicilé en RBC**
- **Connaissance du FR ou NL**

# Chèques TIC



**Pas de conditions spécifiques concernant le contrat de travail**

**3 options:**

- Microsoft Office
- Formation spécifique
- Formation orientée métier



**Actiris finance 100% (€2.240)**

# Autres pistes



- Chèques ALE
- Articles 60-61 (emploi d'insertion)
- ACS/CPE
- Ecosoc (agrément/mandat)
- IntegraJobs (Febi)
- Articles 17 (travail associatif)

# Diversité au travail

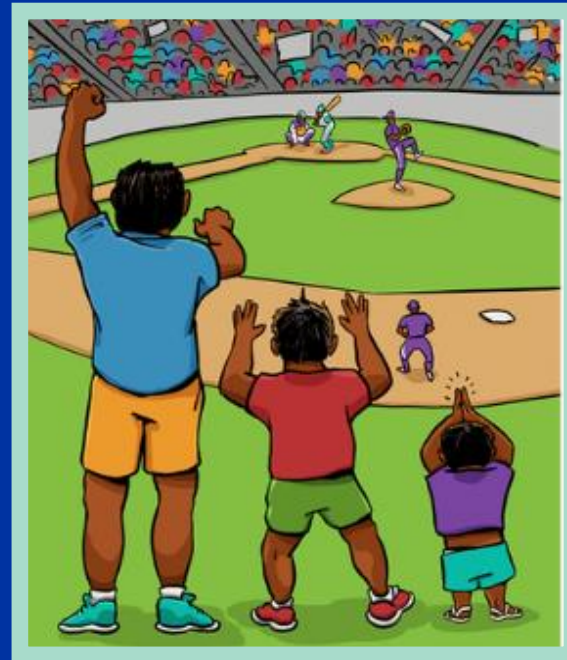
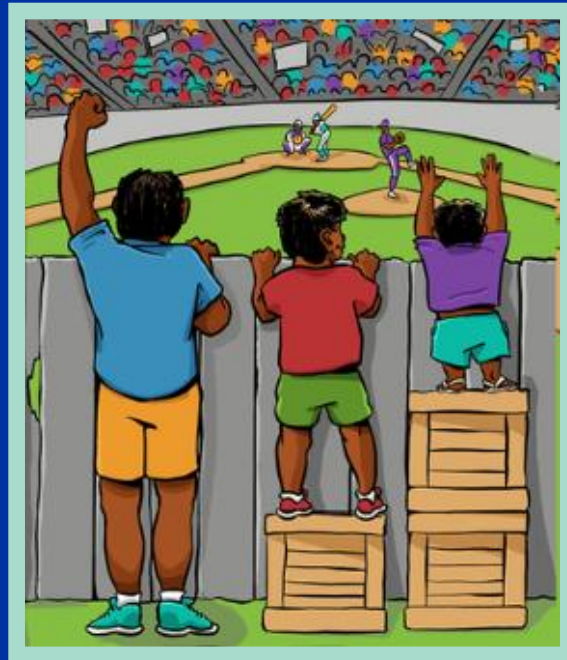
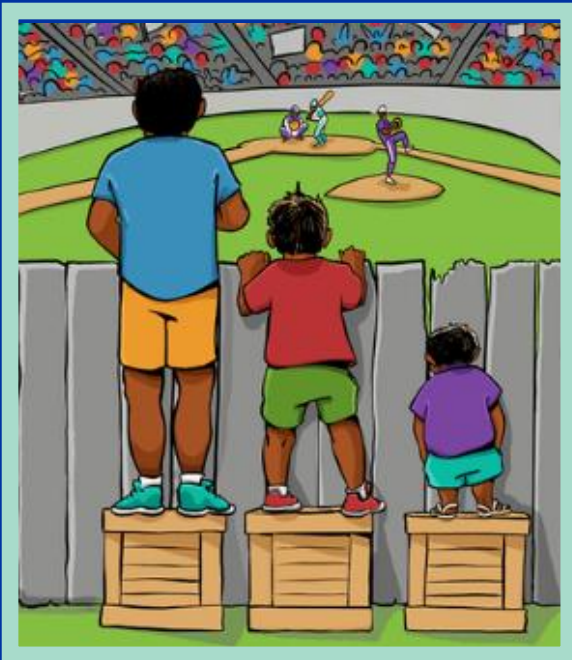


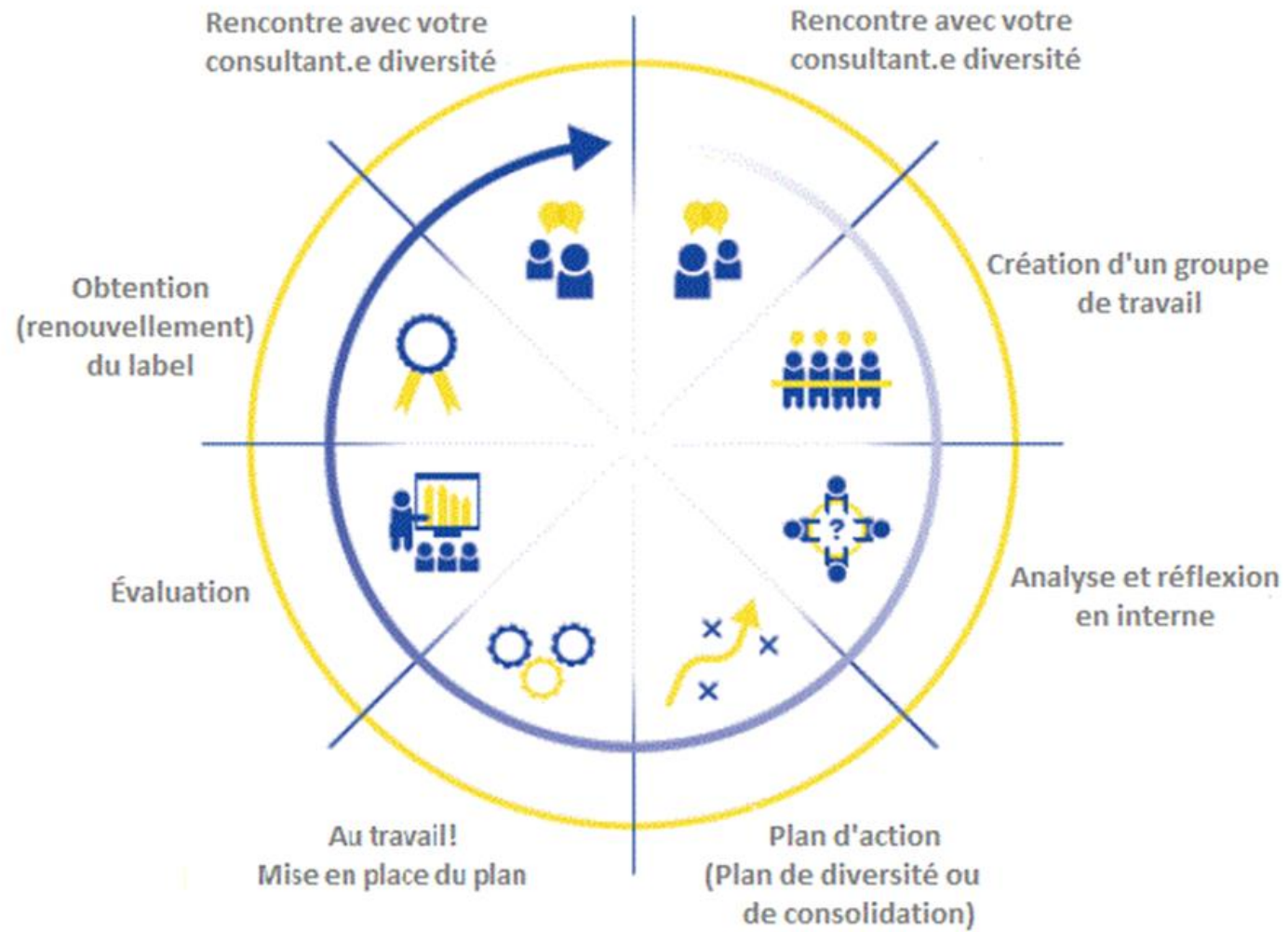


**Pour plus d'inclusion à l'emploi  
Voor meer inclusie op het werk**



# Equality vs. Equity





## Groupes cibles

Origine

Diplôme

-26

45+

Genre

Handicap

## Domaines d'action

Recrutement

Comm. interne

Comm. externe

RH

# UITREIKING VAN DE DIVERSITEITSLABELS

## REMISE DES LABELS DIVERSITÉ



# Actualités



Nouvelle plateforme  
« **Mes Emplois Subsidiés** »

**23/04 à 12h30: Webinaire santé pour les employeurs (Actiris – Pôle 5)**

**06/06 : Webinaire MAE pour les employeurs (Actiris – Pôle 5)**

**20/06 de 13h30 à 17h30 (Cité des métiers) : Event de sensibilisation et d'orientation des chercheurs d'emploi vers les métiers de la petite enfance**

# Et après ?



→ Une **séance d'information** pour vos membres ?

→ Des informations sur les aides spécifiques à votre secteur sur votre **site Internet** ?

→ Une communication dans votre **Newsletter** ?



→ Votre **Logo** sur notre site ? (convention de collaboration)

→ Invitation à nos **webinaires** transversaux et spécifiques par secteur + nos autres **événements en présentiel**

→ **Refresh des primes** (nouveauités)



 **Actiris.brussels – Ligne Employeurs – [employeurs@actiris.be](mailto:employeurs@actiris.be)**  
 **02 505 79 15**